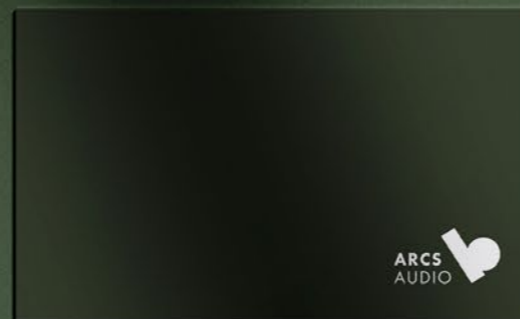
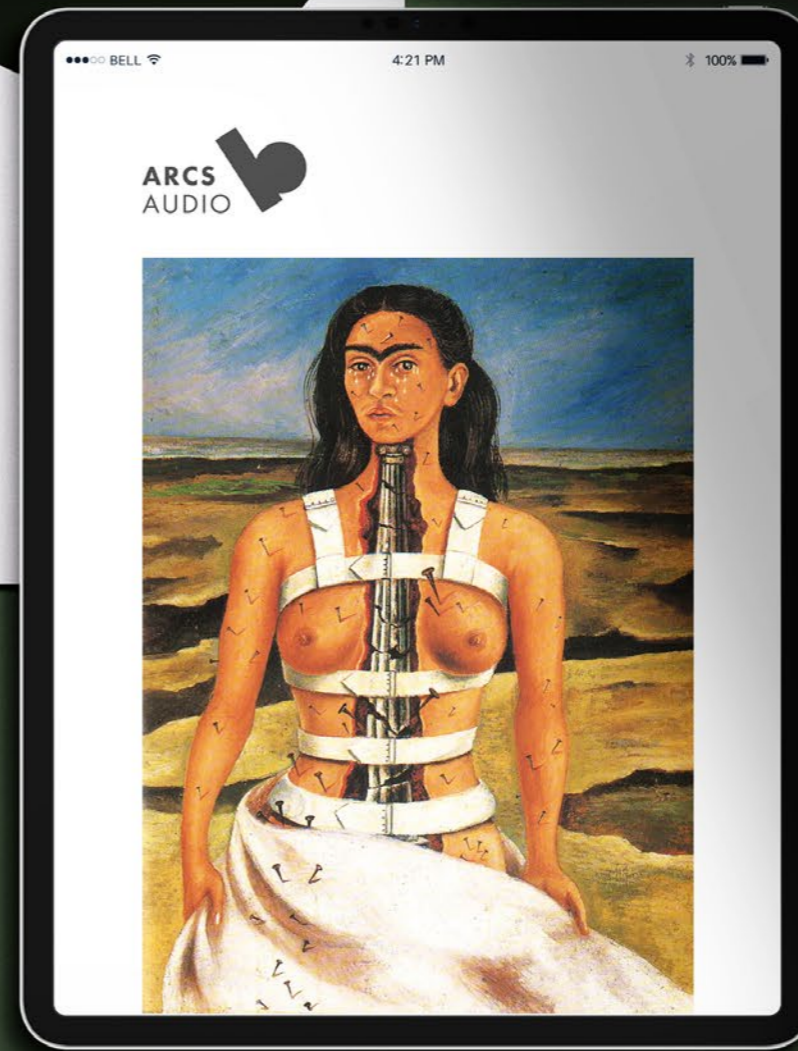
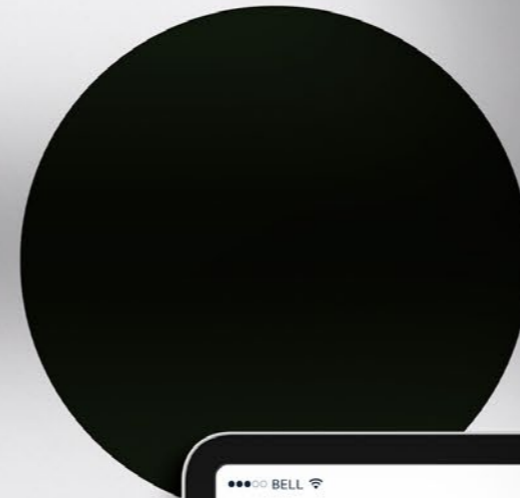
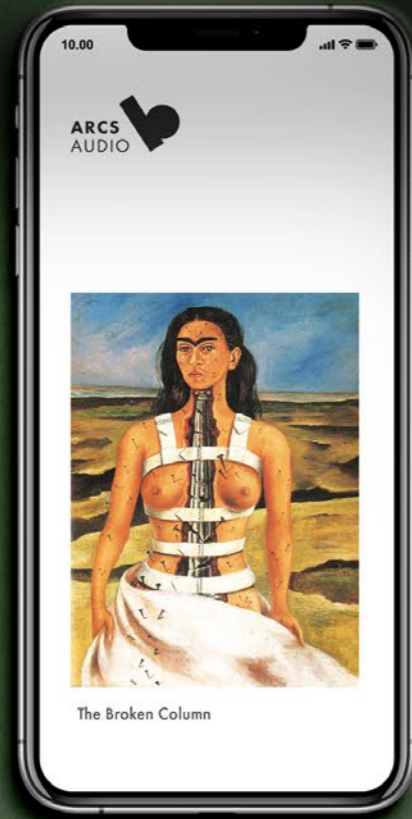


INtER

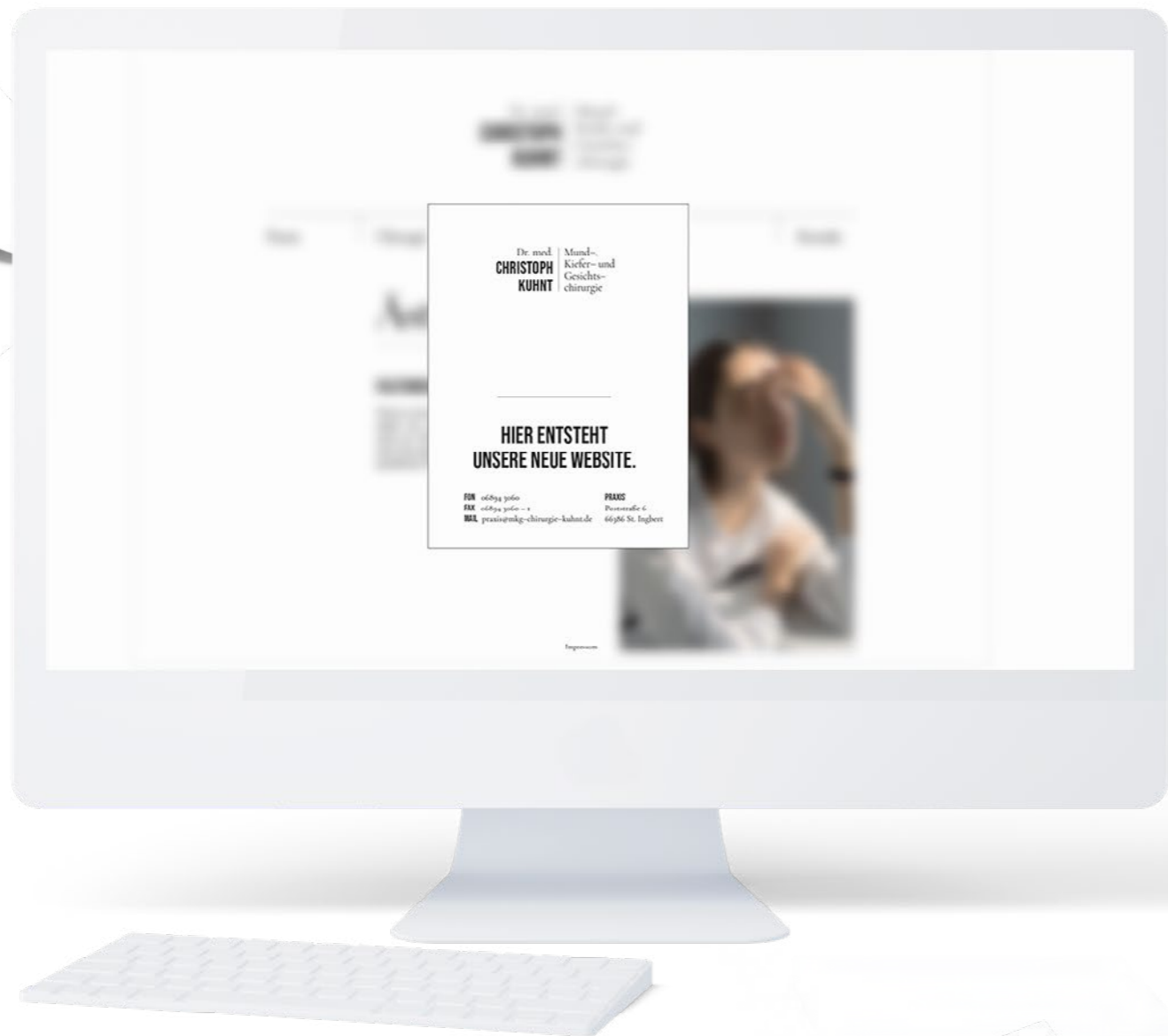
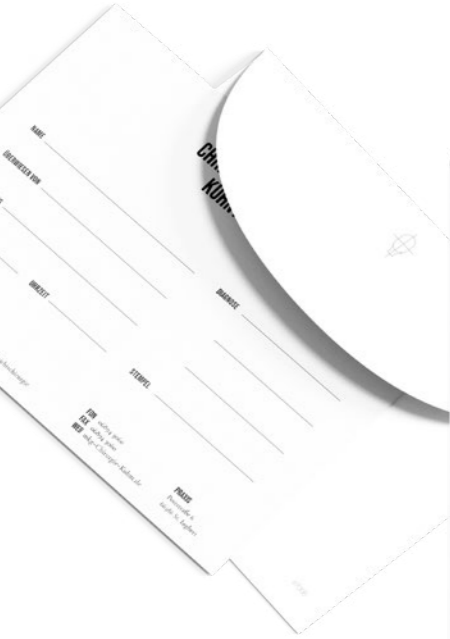


DISZIPLINÄRES
DESIGNStUDIO

Konzeption & Gestaltung



Konzeption & Umsetzung

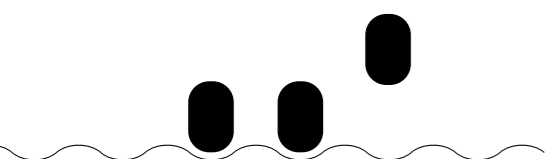
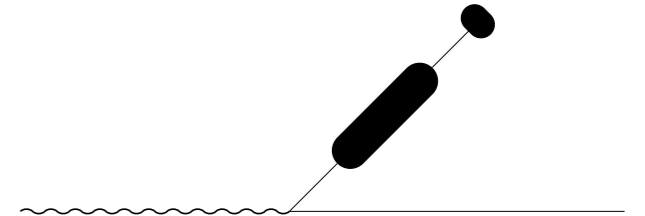


Dr. med.
**CHRISTOPH
KUHN** | Mund-,
Kiefer- und
Gesichts-
chirurgie

**HIER ENTSTEHT
UNSERE NEUE WEBSITE.**

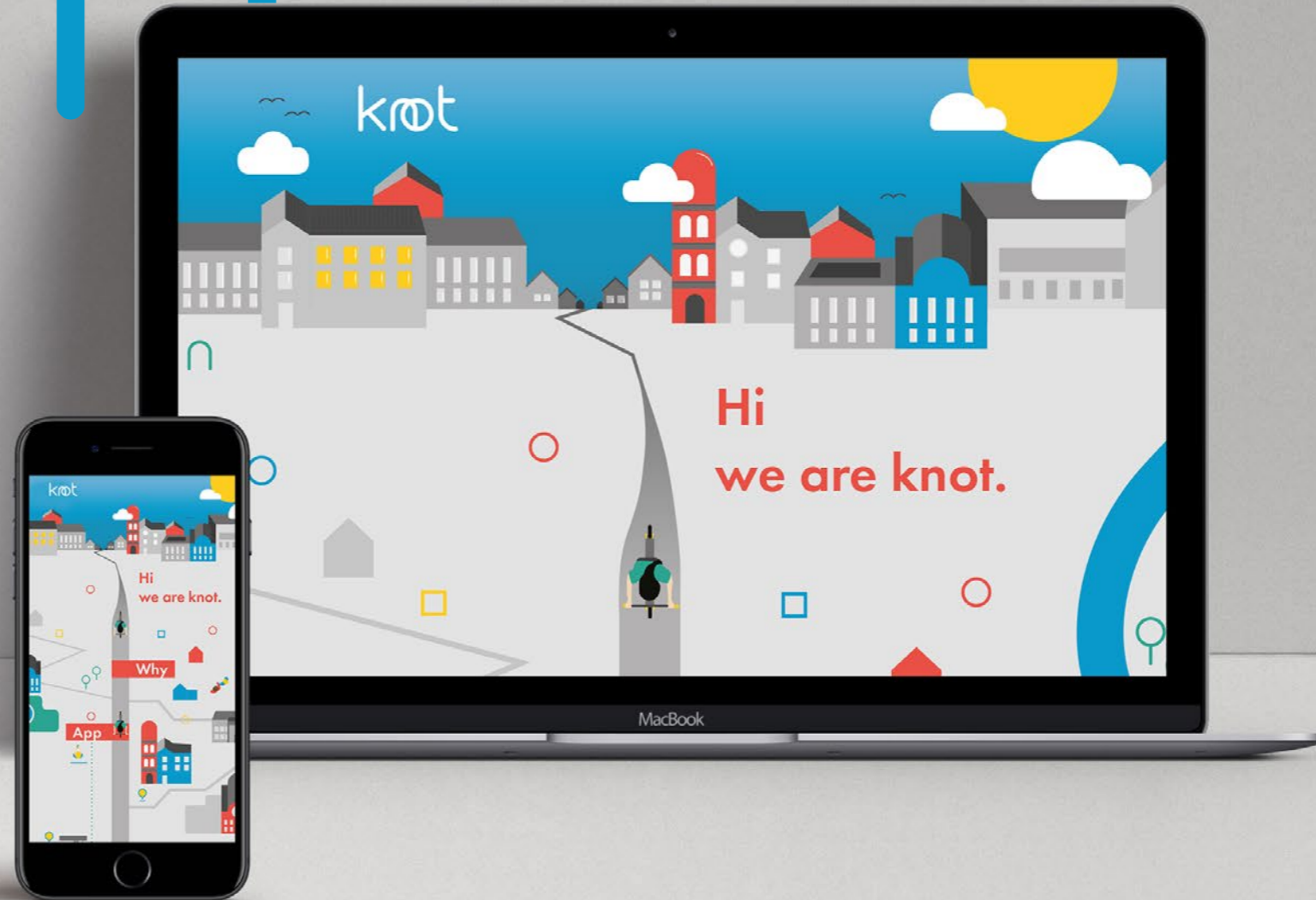
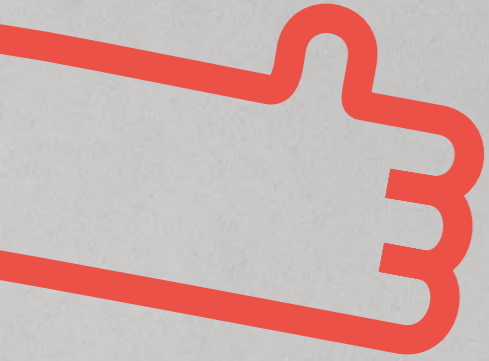
FON 04834 3160 **PRAXIS**
FAX 04834 3160-1 Poststraße 6
MAIL praxis@mkg-chirurgie-kuhn.de 46386 St. Ingbert

Dr. med. | Mund-,
CHRISTOPH | Kiefer- und
KUHN | Gesichts-
chirurgie

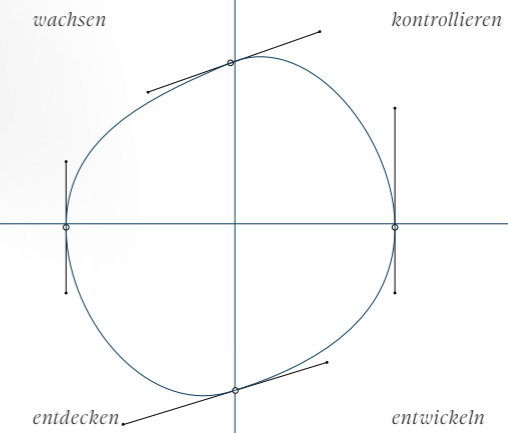




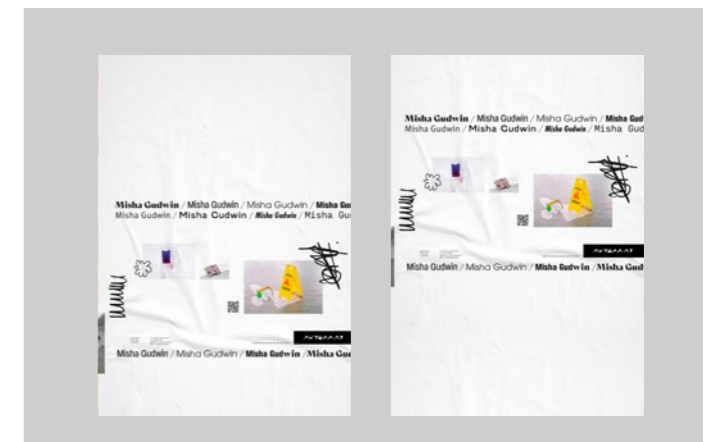
Konzeption & Umsetzung



THE *circular resilienz* PROGRAMM



AVTOMAT

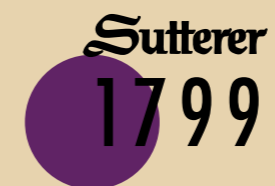


Konzeption & Geschichte



Ich trink Sutterer mit _____ weil

- ich dich mag
- ich dich liebe
- ich ein Kind von dir will





BLUEFUTURE
**WASSER
GÖNNEN**



UND MIT
**JEDER
FLASCHE**



**GUTES
TUN**

bedeutet für uns, durch das Schaffen von Chancen und Arbeitsplätzen in Tansania einen **ZUGANG ZU SAUBEREM TRINKWASSER** zu kreieren.



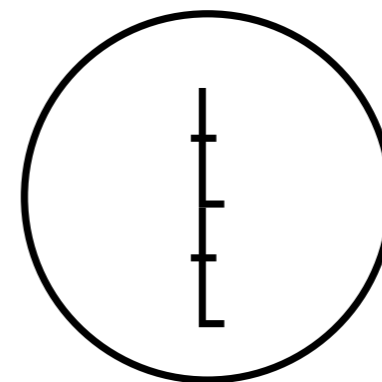
**BLUE
FUTURE**

Wasser regelmäßig kaufen!
Durch Deinen Griff zum BlueFuture Wasser können wir weitere Wasserstationen bauen.



INtER

DISZIPLINÄRES
DESIGNStUDIO



Studio!

TIKETIKE

Lea L. Hofmann & Jen J. Graf
Dudweilerstraße 45
66111 Saarbrücken
fon 015780383289
mail hello@tiketike.de